

滝沢市 I P U イノベーションセンター及び滝沢市 I P U 第 2 イノベーション センター入居者募集要項

滝沢市 I P U (Iwate Prefectural University : 岩手県立大学) イノベーションセンター及び滝沢市 I P U 第 2 イノベーションセンターは、新事業の創出、既存企業の抱える技術的課題の解決、研究開発支援などを促進し、滝沢市の経済振興に資するため、岩手県立大学地域連携棟に隣接して立地する施設です。

この施設は、市町村が公立大学施設内に整備する全国初の産学連携サポート施設です。

本施設の目的は次の通りです。

- (1) 産学連携の促進
- (2) 実学実践の場の提供
- (3) 地域産業の振興

本施設は賃貸によりご利用いただく施設ですが、入居後の事業展開に対し支援が行われることとなります。入居を希望される方は、施設の目的をご理解の上、お申込みいただきますようお願いいたします。

第 1 イノベーションセンター



第 2 イノベーションセンター



1 滝沢市IPUイノベーションセンター及び滝沢市第2イノベーションセンターの概要

(1) 名称

- ①滝沢市IPUイノベーションセンター（以下「第1イノベ」という。）
- ②滝沢市IPU第2イノベーションセンター（以下「第2イノベ」という。）

(2) 所在地

第1イノベ

岩手県滝沢市巣子 152 番地 378

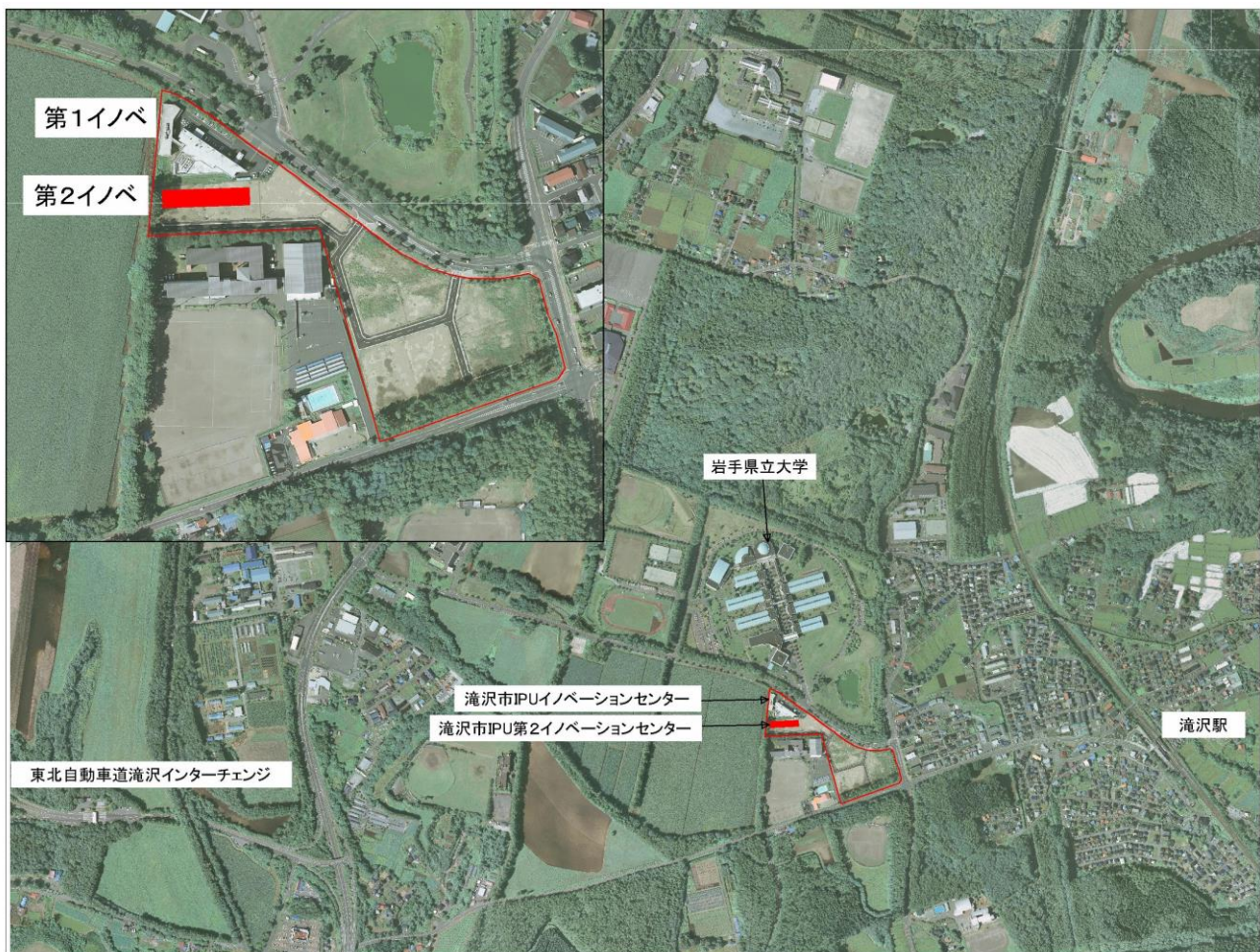
第2イノベ

岩手県滝沢市巣子 152 番地 409

※ IGRいわて銀河鉄道 滝沢駅より約 1km

※東北自動車道 滝沢ICより約 3.2km

位置図



2-1 施設概要

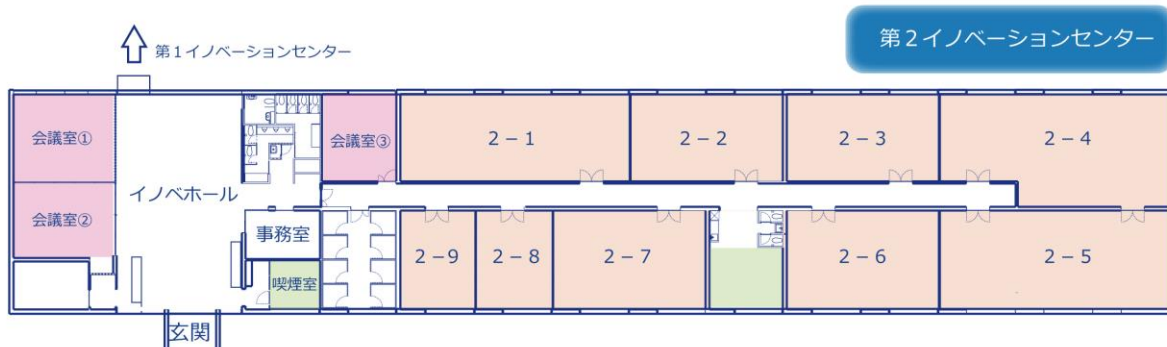
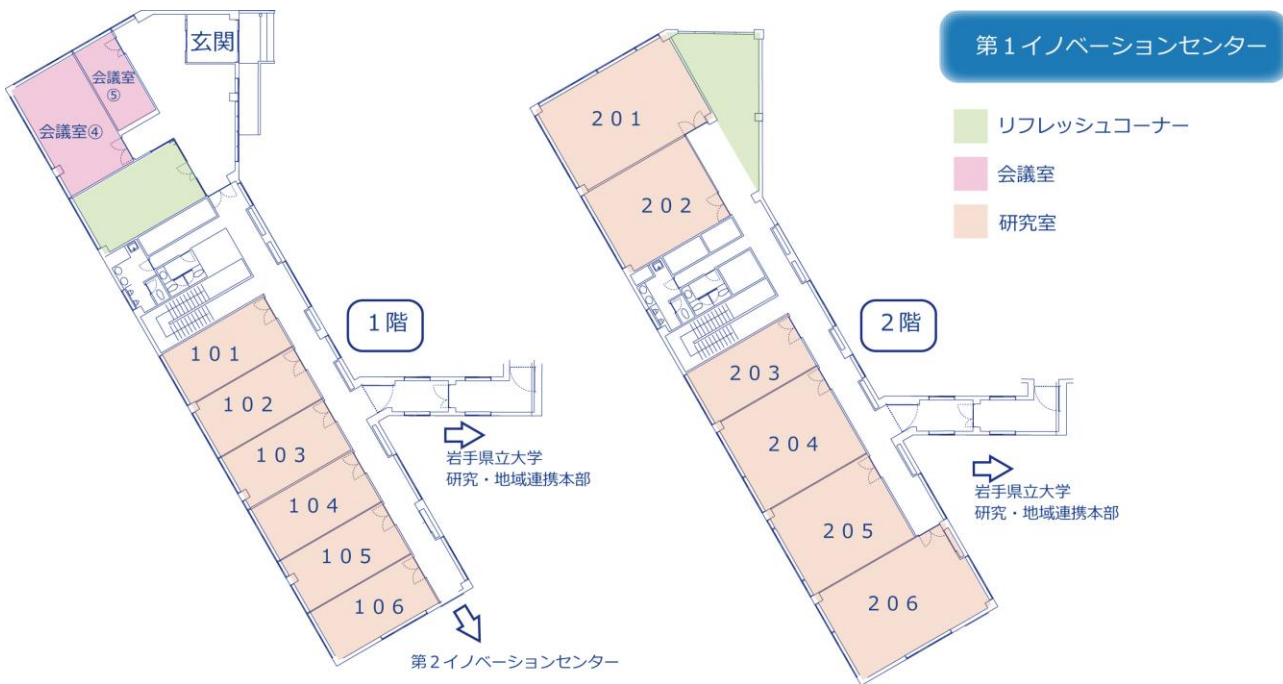
第1イノベ 鉄骨造 2階建 延べ床面積 1,075.16㎡
 第2イノベ 鉄骨造 1階建 延べ床面積 1,269.85㎡

第1イノベと第2イノベは
 渡り廊下にて出入り可能。

(1) 主要室

室名	詳細情報
研究室	第1イノベ12室、第2イノベ9室
会議室	第1イノベ、2室、第2イノベ3室 いずれも無料開放
談話室	第1イノベ1室、第2イノベ1室 原則入居者のみ
その他	給湯室、コピー室、シャワー室(第2イノベ)等

(2) 施設レイアウト



(3) 内容

本施設は、企業・個人を問わず、各入居者が岩手県立大学の持つポテンシャル生かした事業推進、滝沢市及び盛岡広域での事業展開を目的とする方へ、オフィスタイプの研究室を賃貸する公的賃貸施設です。また、第2イノベではシェアオフィスを有しております。

(4) 使用料

公募賃貸居室の使用料については、後述の「3 (1) 構成及び使用料金」をご参照ください。

*各賃貸居室の光熱費、通信費は入居者負担となります。また、共用施設にかかる電気・水道代についても、入居面積按分等による入居者負担となります。

(5) 駐車場

施設に隣接し、駐車場をご用意しており、無料で提供いたします。申込方法については入居決定時にお知らせいたしますが、居室賃貸申込時に希望の有無を確認させていただきます。なお、台数に限りがありますので、申込が多数の場合は抽選等により決定いたしますので、ご希望に沿えない場合があります。

2-2 入居を募集する研究室の概要

(1) 構成及び使用料金

室名		面積	使用料 (月額)
第1イノベ			
1階	研究室101	32.15㎡	64,300円
	研究室102	32.64㎡	65,200円
	研究室103	32.40㎡	64,800円
	研究室104	32.40㎡	64,800円
	研究室105	32.40㎡	64,800円
	研究室106	32.40㎡	64,800円
2階	研究室201	68.25㎡	136,500円
	研究室202	52.65㎡	105,300円
	研究室203	35.88㎡	71,700円
	研究室204	53.21㎡	106,400円
	研究室205	52.65㎡	105,300円
	研究室206	68.25㎡	136,500円
第2イノベ			
1階	研究室2-1	103.84㎡	228,400円
	研究室2-2	69.22㎡	152,200円
	研究室2-3	69.22㎡	152,200円
	研究室2-4	124.18㎡	273,100円
	研究室2-5	119.22㎡	262,200円
	研究室2-6	78.94㎡	173,600円
	研究室2-7	78.94㎡	173,600円
	研究室2-8	39.47㎡	86,800円
	研究室2-9	39.47㎡	86,800円
	シェアオフィス	デスク貸し	20,000円 (光熱費含み)
※1 使用料金には、光熱水費 (シェアオフィスを除く)、通信費等は含みません。			
※2 101から103、104から106、203と204、205と206、2-1と2-2、2-3と2-4、2-5と2-6、2-7から2-9は、間仕切壁をはずして一体に使用することができます。			
※3 談話室、リフレッシュコーナー、給湯室、シャワー室、コピー室は、自由に利用できます。(コピーについては費用負担あり)			

(2) 研究室の主な設備等

	第1イノベ	第2イノベ
	オフィスタイプ 12室	オフィスタイプ9室+シェアオフィス
研究室 賃貸面積 (㎡)	32～36㎡ 7室 52～54㎡ 3室 68～69㎡ 2室	39～40㎡ 2室 69～70㎡ 2室 78～79㎡ 2室 103～104㎡ 1室 119～125㎡ 2室
天井高	2.7m	
耐床荷重	300kg/㎡	
床仕上げ	OAフロア 帯電防止タイルカーペット	
通信設備	高速通信回線対応可能 (FTTH) 電話回線 (申込み及び支払は入居者負担)	
空調設備	空冷式ヒートポンプパッケージエアコン (非常時：発電機連動 (第2イノベのみ))	
電気方式	単相100V コンセント容量5KVA(5000W) 3相200V (要工事)	単相100V コンセント容量5KVA(5000W)
給排水設備	研究室は無し	
各種ユーティリティ	会議室、談話室、給湯室、コピー室 (カーコピー)、リフレッシュコーナー、トイレ (男・女・身障者) シャワールーム (第2イノベのみ)	
セキュリティシステム	共用部分の一部についてカメラ監視付。 扉はセキュリティカードによる入退室 (記録ログデータ保存対応)。 第2イノベはカードリーダー及び暗証番号での入退室可能。	
共通設備	駐車場、駐輪場、自動販売機、電子レンジ、冷蔵庫等 (エレベーターは接続する岩手県立大学地域連携棟にあります)	

4 入居対象者、条件

情報通信、電気器械関連及びこれらの技術を活用して事業展開を図る企業等を主として、次に掲げる条件に該当し、経営に資力および信用を有し、かつ、使用料の支払い能力のある方を対象にします。

【条件】

第1イノベについては、次の(1)から(3)のいずれかに該当し、かつ、(4)及び(5)のいずれにも該当するもの。第2イノベについては(4)及び(5)のいずれにも該当するもの(複数の申込みがある場合は(1)から(2)についても参考とします)。

- (1) 岩手県立大学との共同研究契約など契約に基づく研究開発の取組みを行うもの
- (2) 岩手県立大学教員又は学生の研究成果に基づく応用又は実用化の取組みを行うもの

- (3) 岩手県立大学学生の実務教育を通じた実学実践の人材育成の取組みを行うもの
- (4) 滝沢市または盛岡広域での事業拡大の取組み若しくは計画があるもの
- (5) 滝沢市または盛岡広域での雇用の拡大が見込まれる取組みがあるもの

※上記の「企業等」には、個人事業者・財団法人・NPO法人等を含む。

※事業内容が公序良俗に反する場合もしくは周辺環境への影響（振動、騒音、汚染等）が想定される場合は、お断りする場合があります。あらかじめご了承ください。

5 入居期間

(1) 研究室の入居期間は、入居を許可した日から3年以内とします。ただし、3年以内を単位として更新することができます。

(2) 退去

契約期間を満了、または事業状況により退去される際は、入居者の負担により原状回復をしていただきます。

(3) 途中退去

契約期間内であっても、以下のような場合には退去いただくことがあります。

- ・ 偽りの申請、その他の不正な手段により入居の許可を受けた場合
- ・ 入居後の事業活動に一貫性が見られない場合又は、申込内容と著しい乖離が生じた場合
- ・ 使用料支払に滞納が生じた場合
- ・ 他の入居者や施設での事業に損害、迷惑を与えた場合
- ・ 施設の管理上、施設の管理者が特に必要と認めた場合

※施設退去時には、入居者の負担により原状回復をしていただきます。

6 入居決定について

入居者の選定に当たっては、滝沢市が設置する入居審査委員会において、提出いただいた書類を基に本施設の目的に照らし、審査し市長へ答申いたします。市長は審査会の答申を受け入居の可否について決定いたします。その後許可申請をいただき、許可いたします。ただし、期間限定及びシェアオフィスの貸し出しについては、入居審査会は実施せず、市長が審査した上で入居の可否について決定します。

7 提出書類

- (1) 滝沢市 I P U イノベーションセンター入居申込書（様式1）
- (2) 企業概要説明書（様式2：法人の場合）
- (3) 事業計画書（様式3）
- (4) 法人登記簿謄本（法人の場合）又は住民票（個人の場合）
- (5) 直近3年分の財務諸表（貸借対照表、損益計算書：法人の場合）又は確定申告書の写し（個人の場合）
（事業の開始後、まだ決算期を迎えていない場合は、事業の開始日のわかる書類及び事業の開始後の事業活動状況書）
- (6) 直近3年間の法人又は個人の事業に係る市町村民税、事業所税、固定資産税の納税証明書
（支社や支店等がある場合は、本社所在地のみで構いません）
- (7) 会社案内、事業パンフレット、技術・製品の資料（カタログ）等の参考書類

※提出いただいた書類等は、返却いたしませんのであらかじめご了承ください。

※提出いただいた書類及び記載事項については、本施設の入居審査等に使用するものであり、申込者の承

諾なしに公開することはありません。

(8) 新会社の設立等により、(5)、(6)の提出ができない場合、企業概要補足説明書(様式4)

8 手続き及びスケジュール

(1) 申込受付期間

空き状況により随時募集

(2) 入居審査会

入居審査委員による審査会を実施いたします。その前に事業計画などについて市担当者が入居申込者へのヒアリングを行いますので、よろしくお願いたします。

(3) 入居者の審査結果の通知

各居室の入居許可等については、後日文書により通知させていただきます。

(4) 入居手続き、準備

条例で入居の前月の20日までに使用料が納入することとなっております。ただし、入居開始月及び4月分については、当月の15日までに納入することとなります。また、入居は月の途中でもかまいませんが、使用料は月単位となりますので月の途中から入居されても当月分はいただきます。なお、電話工事や什器搬入など入居準備は入居前から可能です。

(6) 申し込み関係書類の提出方法

必要書類を滝沢市役所若しくはイノベ事務室まで持参又は郵送してください。

(7) 居室の調整

申し込まれた居室が重複した場合若しくは市長が必要と認めた場合は、希望された入居いただく居室を変更し、決定させていただく場合がありますので予めご了承ください。

※申し込み関係書類は、ホームページからもダウンロードできますのでご活用ください。

URL : <http://www.tiic.jp/bosyu.pdf>

■お問い合わせ

滝沢市 I P U イノベーションセンター

〒020-0611 岩手県滝沢市菓子 152 番地 378

TEL:019-681-1037 FAX:019-681-1038

E-mail:kigy@city.takizawa.iwate.jp

(様式1)

平成 年 月 日

滝沢市長 柳村 典秀 様

申請者 住所又は所在地
氏名又は名称及
び代表者氏名
電話番号

印

滝沢市IPUイノベーションセンター入居（ 変更 ・ 更新 ） 申込書

標記施設への入居について、募集要項の各項について承諾し、遵守することを宣誓し、滝沢市IPUイノベーションセンター設置条例施行規則第2条第1項の規定により関係書類を添えて申請します。

使用希望期間	年 月 日から 年 月 日まで		
使用予定人員	人	使用予定駐車場	台
使用予定区分 (使用を予定している区分に印をつけてください。)	区 分		
	滝沢市IPUイノベーションセンター	研究室	
	滝沢市IPU第2イノベーションセンター	研究室	
貸しデスク			
研究室等で行う事業内容			
使用責任者	所属 電話	氏名 E-mail	
連絡先	住所 所属 電話	氏名 E-mail	
備考			

- ※ 複数の研究室等を使用予定の場合、備考欄に滝沢市IPUイノベーションセンター設置条例（平成20年条例第17号）別表区分における研究室等を複数明記願います。
- ※ 変更、または更新以外の入居申請に係る添付書類は募集要項第7の書類。
- ※ 変更、または更新に係る添付書類は、その他市長が必要と認める書類。

(様式2)

(平成 年 月 日現在)

企業概要説明書

1 企業概要

事業所名 (商号・屋号) ※予定含む	ふりがな		代表者名	ふりがな	
本社法人 登記所在地	〒 (TEL) (FAX)				
上記本社以外 に事業所がある 場合、事業所 名・所在地・事 業分野・従業員 規模を記載く ださい。 (別紙可)	名称・事業分野	所在地		従業員規模	
				人	
				人	
				人	
創業開始(予定)日	年 月 日	従業員数	人		
資本金・出資金	千円	業種			
主要製品・サービス					
主要取引先			主要法人株主		

2 経営者のプロフィール

氏名			生年月日	年 月 日生	
職歴	年月	勤務先等		業務内容	
経営理念					

(様式3)

事業計画書

1 岩手県立大学との連携についての計画を記入してください。 (※募集要項4(1),(2),(3)参照)		
区 分	計画有無	【具体事例の記入】
共同研究		
教員又は学生の研究成果の 応用又は実用化		
実務教育を通じた実学実践 の人材育成の取組み		
2 滝沢市又は盛岡広域での事業拡大の取組み若しくは計画について記入してください。 (※募集要項4(4)参照)		
3 滝沢市又は盛岡広域での雇用の拡大が見込まれる取組みについて記入してください。 (※募集要項4(5)参照)		
4 上記のほかに、当センターで具体的に事業予定がある場合はその計画について記入してください。		

4 資金計画（当センター分を明記）

（単位：千円）

項目	1年目 （年月～年月）	2年目 （年月～年月）	3年目 （年月～年月）
必要な資金			
人件費			
設備投資			
運転資金			
その他			

※可能な範囲でご記入ください

5 収支計画（会社全体）

（単位：千円）

項目	1年目 （年月～年月）	2年目 （年月～年月）	3年目 （年月～年月）
売上高①			
売上原価②			
売上総利益③ （①－②）			
販売費・ 一般管理費④			
営業利益⑤ （③－④）			
営業外収益⑥ 受取利息等			
営業外費用⑦ 支払利息等			
経常利益⑧ （⑤＋⑥－⑦）			
特別利益⑨			
特別損失⑩			
税引前当期 利益⑪ （⑧＋⑨－⑩）			
法人税・ 住民税等⑫			
当期利益⑬ （⑪－⑫）			
前期繰越 利益⑭			
当期未処分 利益⑮ （⑬＋⑭）			

※可能な範囲でご記入ください

6 人員計画（当センターでの人数は括弧書きで記入）

	1年目	2年目	3年目	備考
役員	人（人）	人（人）	人（人）	
常時雇用	人（人）	人（人）	人（人）	
パート、アルバイト等	人（人）	人（人）	人（人）	
合計	人（人）	人（人）	人（人）	

*従業員数が多い等会社全体での記入が困難な場合市担当者と相談の上、会社全体の人数は無記入で構いません。

7 雇用計画（当センターで配置する人数は括弧書きで記入）

	1年目	2年目	3年目	備考
県立大学から採用	人（人）	人（人）	人（人）	
地元から採用	人（人）	人（人）	人（人）	
その他	人（人）	人（人）	人（人）	
合計	人（人）	人（人）	人（人）	

*従業員数が多い等会社全体での記入が困難な場合市担当者と相談の上、会社全体の人数は無記入で構いません。

(様式4)

企業概要補足説明書

※3年以内に新会社を立ち上げたため、募集要項7提出書類の(5)、(6)の提出ができない場合、本様式に記載をお願いします。

新会社設立の意図、新会社の事業分野の成長性、イノベーションセンターを含めた地域企業との連携、地域（地域企業を含む）への貢献度、大学との連携強化など会社概要において補足する部分を記載下さい。（別に資料がある場合は、添付資料で構いません。）

<添付資料> 可能であれば次の資料を添付してください。

※添付書類について、具来的にはご相談下さい。

- ・ 子会社設立の場合、親会社の募集要項7提出書類の(5)、(6)
- ・ 2つ以上の会社の出資で、新会社を立ち上げた場合それぞれの会社の募集要項7提出書類の(5)、(6)
- ・ その他、企業概要補足説明書を補足する書類